

CR 系列 門用五金

順位器



凱樂奇.
Klacci[®]
life unlocked.



槓桿式順位器





CR-32 / CR-42 / CR-52 / CR-60 / CR-72

Klacci 凱樂奇 CR 系列槓桿式順位器提供簡單而有效的方式確保雙扇門的門扇以正確順序關閉，為了防止門扇未正確順序關閉導致在緊急情況下可能引起的安全風險。

產品特點

- 主動門側的槓桿機構將主動門保持開門狀態直到被動門關閉後主動門才可關閉。
- 可調式的安全促動機制允許主動門受到強烈外力時優先關閉以防止門扇以及順位器的損壞。
- 可搭配使用天地門、門弓器及其它雙扇門五金產品。

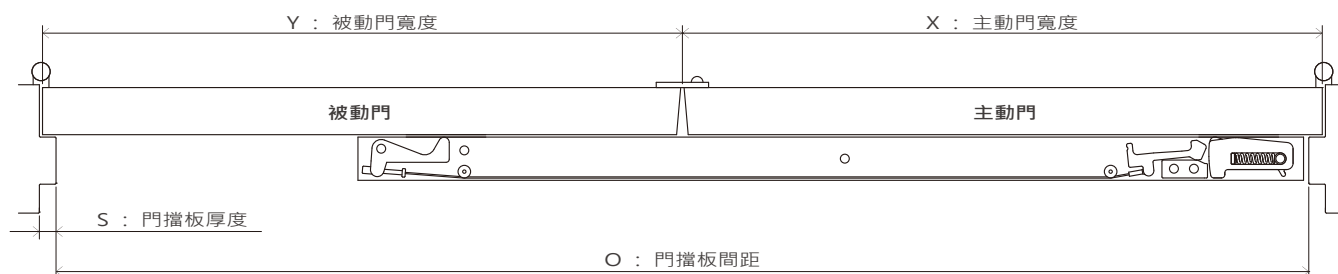
認證

- 符合 ANSI/BHMA A156.3-2014 Type 21A(一級標準)。
- 通過 UL/cUL 三小時防火測試，符合 UL10C 標準。

槓桿式順位器長度

- 槓桿式順位器標準長度應為主動門扇寬度 (X) 加上被動門扇之 1/2 寬度 (Y)。
- 在無法符合上述條件的情況下，槓桿式順位器長度必須長於主動門扇寬度 (X) 6" (152.4mm)。
- 槓桿式順位器長度不得大於門擋板間距 (O)。

注意：標準門擋板厚度 (S) 為 5/8" (15.9mm)。



範例：

- | | |
|----------------------------|---------------------------|
| • 主動門寬度 (X)：42" (1066.8mm) | • 主動門寬度 (X)：36" (914.4mm) |
| 被動門寬度 (Y)：42" (1066.8mm) | 被動門寬度 (Y)：18" (457.2mm) |
| 建議順位器長度：CR-60 | 建議順位器長度：CR-42 |

材質

鋁合金

顏色選擇



628 (US28)
霧面灰



707 (US3)
亮黃



711 (US19)
黑

尺寸

型號	長度	寬度	高度
CR-32	32" (812.8mm)	1-5/8" (41.3mm)	5/8" (15.9mm)
CR-42	42" (1066.8mm)	1-5/8" (41.3mm)	5/8" (15.9mm)
CR-52	52" (1320.8mm)	1-5/8" (41.3mm)	5/8" (15.9mm)
CR-60	60" (1524.0mm)	1-5/8" (41.3mm)	5/8" (15.9mm)
CR-72	72" (1828.8mm)	1-5/8" (41.3mm)	5/8" (15.9mm)

切口類型訂購方式

槓桿式順位器可能需要額外的切口才能夠搭配外露式或隱藏式天地

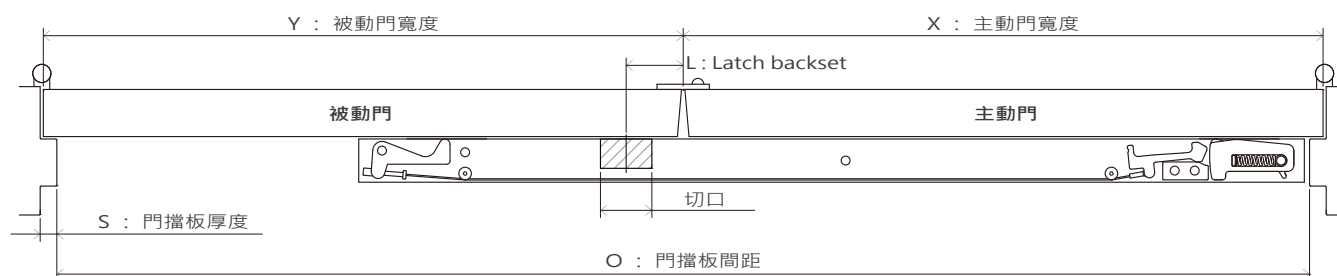
門逃生門鎖使用。請查看以下表格選擇所需要的切口：

切口類型	門扇類別	逃生門鎖型號	門栓間距	門門類別	門扇應用
A 型	鐵門	Klacci 凱樂奇： 1300/F1300 F2300	2-3/4" (69.9mm)	解脫插銷	一對 30" (762.0mm) 門扇 (配 CR-42) 一對 36" (914.4mm) 門扇 (配 CR-52) 一對 42" (1066.8mm) 門扇 (配 CR-60) 一對 48" (1219.2mm) 門扇 (配 CR-72) 一對 56" (1422.4mm) 門扇 (配 CR-72) 一對 60" (1524.0mm) 門扇 (配 CR-72)
		VON DUPRIN： 98/9947 98/9948-F 33/3547 33/3548-F			
B 型	木門	Klacci 凱樂奇： 2300	1-5/16" (33.3mm)	解脫插銷	
		VON DUPRIN： 98/9947WDC 98/9947WDC-F 33/3547WDC 33/3547WDC-F			
C 型	鐵門	VON DUPRIN： 8847-F 5547-F	2-3/8" (60.3mm)	解脫支架	

注意：CR-32 無適用的切口類型。

若產品型號或門扇應用未顯示於表格中或者使用不同的門門間距尺寸，請訂購時提供以下資料：

1. 逃生門產品製造商型號以及製造商定位卡
2. 主動門寬度 (X)
3. 被動門寬度 (Y)
4. 門栓間距 (L)
5. 非 5/8" (15.9mm) 之門擋板厚度 (S)
6. 門擋板間距 (O)



填補塊



FLB-20 / FLB-32 / FLB-48

產品特點

填補塊應用於填補槓桿式順位器末端和被動門側的門擋板來提升整體美觀。

訂購方式

右方表格表示槓桿式順位器

與填補塊的標準搭配。

若有其他的長度需求

請在訂購時註明。

門扇寬度	順位器型號	填補塊型號
一對 24" (609.6mm) 門扇	CR-32	FLB-20
一對 30" (762.0mm) 門扇	CR-42	FLB-20
一對 36" (914.4mm) 門扇	CR-52	FLB-20
一對 42" (1066.8mm) 門扇	CR-60	FLB-32
一對 48" (1219.2mm) 門扇	CR-72	FLB-32
一對 56" (1422.4mm) 門扇	CR-72	FLB-48
一對 60" (1524.0mm) 門扇	CR-72	FLB-48

材質

鋁合金

顏色選擇



628 (US28)
霧面灰



707 (US3)
亮黃



711 (US19)
黑

尺寸

型號	長度	寬度	高度
FLB-20	20" (508mm)	1-5/8" (41.3mm)	5/8" (15.9mm)
FLB-32	32" (812.8mm)	1-5/8" (41.3mm)	5/8" (15.9mm)
FLB-48	48" (1219.2mm)	1-5/8" (41.3mm)	5/8" (15.9mm)

安裝支架



MB-1F



MB-3F



MB-2F

MB-1F / MB-2F / MB-3F

產品特點

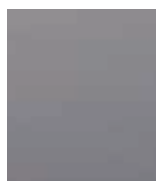
安裝支架可以與平行臂門弓器及外露式天地門逃生門鎖等之防火產品搭配，以避免該五金產品的安裝造成順位器的損壞。

注意： 搭配產品安裝時的高度必須下降來調整槓桿式順位器和安裝支架的高度。

材質

鐵

顏色選擇



689 (US28)
灰



600 (USP)
米黃

尺寸

型號	長度	寬度	高度
MB-1F	4" (101.6mm)	3" (76.2mm)	1-5/8" (41.3mm)
MB-2F	4" (101.6mm)	4" (101.6mm)	1-5/8" (41.3mm)
MB-3F	4" (101.6mm)	3-1/2" (88.9mm)	1" (25.4 mm)

重力式順位器



專利字號 8,595,980 B1

CR-07 / CR-09

產品特點

- 重力式順位器應用於需要將被動門優先於主動門關閉的雙扇門場所。
- 尼龍與橡膠滾輪提供安靜與高效地作動並有助於保護門扇以避免受損。

認證

- 符合 ANSI/BHMA A156.3-2014 Type 21B(二級標準)。
- 通過 UL/cUL 三小時防火測試，符合 UL10C 標準。

密封條位置	搭配推門輔助器		無搭配推門輔助器	
	CR-07	CR-09	CR-07	CR-09
A 無密封條	1'6" ~ 4'0"	2'6" ~ 4'0"	1'6" ~ 2'6"	2'6" ~ 4'0"
B 主動門拉門側 (標準)	(457.2mm ~ 1219.2mm)	(762mm ~ 1219.2mm)	(457.2mm ~ 762mm)	(762mm ~ 1219.2mm)
C 被動門推門側	1'6" ~ 3'4"	2'6" ~ 4'0"	N/A	N/A
D B + C	(457.2mm ~ 1016mm)	(762mm ~ 1219.2mm)		

注意：密封條交疊量：3/4" (19.1mm) 標準。

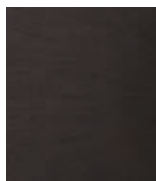
材質

黃銅

顏色選擇



626 (US26D)
霧銘

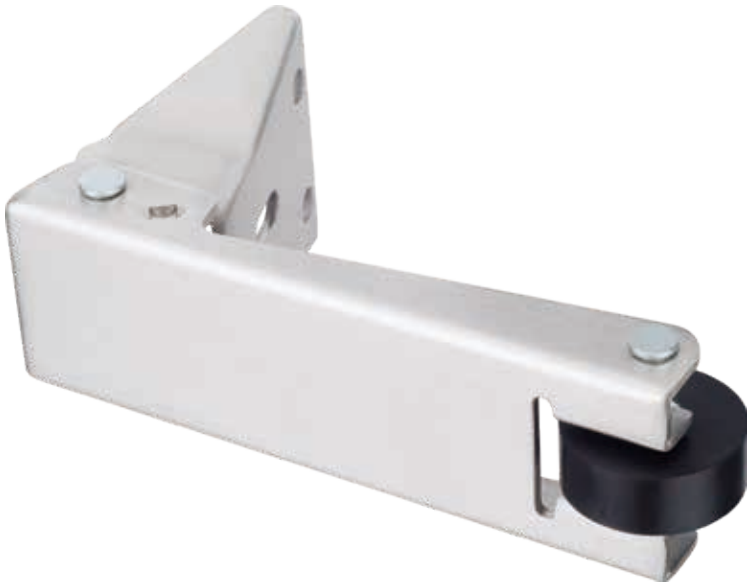


613 (US10B)
黑

尺寸

型號	支撐臂長度
CR-07	7" (177.8mm)
CR-09	9" (228.6mm)

推門輔助器



COB

產品特點

- 被動門被打開時推門輔助器使主動門一併開啟。
- 推門輔助器不能與天地門互相搭配使用。
- 應用於防火場所之順位器配件。

認證

- 符合 ANSI/BHMA A156.3-2014 Type 21(一級標準)。

材質

不鏽鋼

顏色選擇



630 (US32D)
砂面不鏽鋼



613 (US10B)
黑

如何訂購

槓桿式順位器

訂購範例										
	CR-52	A	36"ACT	628	+ FLB-20	628	+ COB	630	+ MB-1F	689
型號										
CR-32	32" (812.8 mm)									
CR-42	42" (1066.8 mm)									
CR-52	52" (1320.8 mm)									
CR-60	60" (1524.0 mm)									
CR-72	72" (1828.8 mm)									
切口類型										
A	A 型									
B	B 型									
C	C 型									
空白	無切口									
主動門尺寸大小 (切口判定用)										
必須提供主動門寬度。(請參閱 第 4 頁)										
顏色選擇										
628 (US28)	707 (US3)		711 (US19)							
填補塊 (選配配件)										
FLB-20	20" (528 mm)									
FLB-32	32" (812.8 mm)									
FLB-48	48" (1219.2 mm)									
顏色選擇										
628 (US28)	707 (US3)		711 (US19)							
推門輔助器 (選配配件)										
COB										
顏色選擇										
613 (US10B)	630 (US32D)									
安裝支架 (選配配件)										
MB-1F	適用於 1-1/2" ~ 2-1/4" (38.1mm ~ 57.2mm) 寬度的門擋板									
MB-2F	適用於 2-3/8" ~ 3-1/4" (60.3mm ~ 82.6mm) 寬度的門擋板									
MB-3F	適用於 3-3/8" (85.7mm) 寬度以上的門擋板									
顏色選擇										
600 (USP)	689 (US28)									

重力式順位器

訂購範例				
	CR-07	626	+ COB	630
型號				
CR-07	7" (177.8 mm)			
CR-09	9" (228.6 mm)			
顏色選擇				
613 (US10B)	626 (US26D)			
推門輔助器 (選配配件)				
COB				
顏色選擇				
613 (US10B)	630 (US32D)			

保固聲明

Klacci 凱樂奇 (" 本公司 ") 為原購買者 (" 買方 ") 提供旗下品牌產品之保固期限為：(a) 機械產品五年、(b) 電子產品一年、(c) 表面處理一年。買方應盡該義務對產品運用良好的存儲，運輸，安裝，維護和操作，同時有固定的維護保養並遵循本公司的指示。此外，在退回有缺陷產品時，本公司可以修復或者替換該產品。拆卸安裝與更換產生的費用不涵蓋在保固範圍內。

此保固並不包含：

1. 刮痕、磨損、因塗料、溶劑或其他化學用品而產生的劣化。
2. 正常損耗。
3. 缺乏適當的維護。
4. 人為蓄意破壞，使用不當或不適當安裝所造成的損壞。
5. 不適當的儲存，運輸和處理。
6. 未遵循本公司提供的說明或指示。

任何改裝或與非本公司產品的搭配所造成之使用上問題或任何故障，皆不涵蓋在 Klacci 凱樂奇之保固及維修範圍內。當在防火等級產品需進行任何的改裝或者安裝新的防火裝置時，建議詳看安裝說明書或請教相關規範管轄權的專家或機構，以確保符合適用的法規。

注意：

- 保固從出貨日期開始生效。

此目錄的內容僅提供參考，出貨依據實際生產狀況。詳細出貨細節請洽詢工廠。

本產品及系統已獲專利保護，侵權必究。

凱樂奇
klacci[®]
life unlocked.



www.klacci.com

總部

一德金屬工業股份有限公司
70955 台南市安南區工業三路 18 號

T 886 6 3840722

F 886 6 3840715

E sd.klacci@gmail.com

sd@klacci.com

sd@iteklock.com.tw

海外辦公室

KLACCI Inc.
10640 East 59th Street, Suite 100,
Indianapolis, Indiana 46236, USA

T +1 (720) 675-5677

E sd@klacci.com

sd.klacci@gmail.com